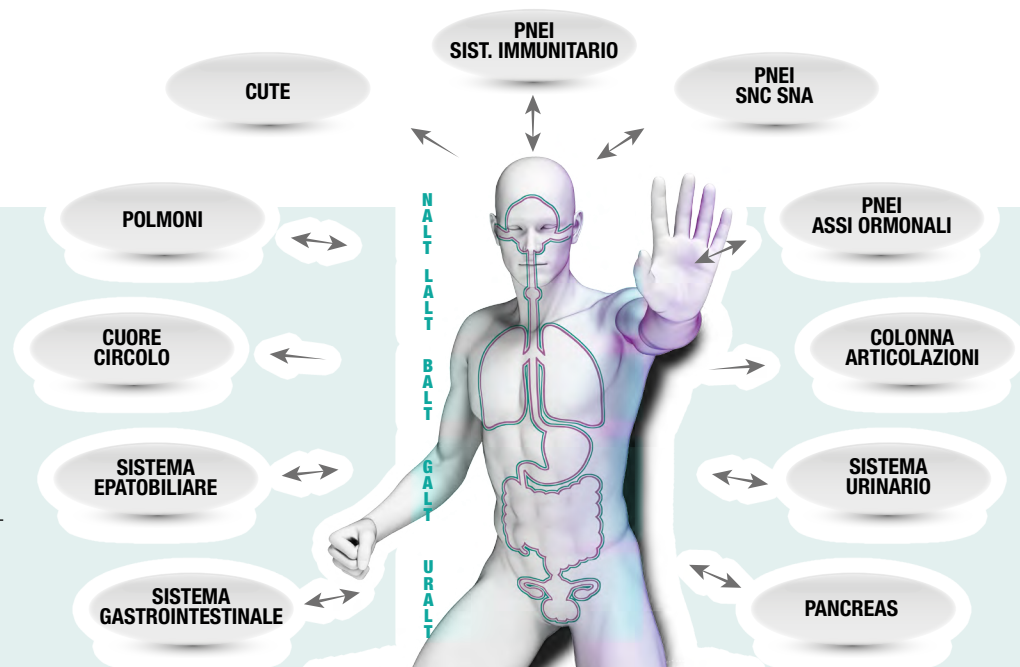


# MEDICINA FUNZIONALE

Docente

**Dott.ssa Giuliana Rapacioli**

Medicina Funzionale, Agopuntura



Venerdì ore 18:00-19:30

## PRIMO MODULO

**25 novembre 2022**

**La Medicina Funzionale del Dr. H. W. Schimmel come sintesi del pensiero verticale ed orizzontale.**  
La complessità come elemento per leggere la salute e la malattia a partire dalla Medicina Orientale.

**20 gennaio 2023**

**Il connettivo come tessuto metabolicamente attivo e come via di comunicazione fisica e chimica.**  
Alcalosi, acidosi tissutale ed alimenti. Correlazione biunivoca fra connettivo e Sistema Nervoso Autonomo.

## SECONDO MODULO

**17 febbraio 2023**

**La modernità delle Catene Causali come strumento di interpretazione della storia clinica del paziente.**  
Rilettura funzionale dell'Agopuntura e della teoria dei cinque elementi.

**3 marzo 2023**

**Asse Intestino-Cervello. Catena Causale PNEI.**  
Sintesi interpretativa e relazioni tra microbiota, organi, tessuti, funzioni e noxae patogene.

## TERZO MODULO

**31 marzo 2023**

**Catena Causale MUCOSE.**  
Sintesi interpretativa e relazioni tra microbiota, organi, tessuti, funzioni e noxae patogene.

**5 maggio 2023**

**Catena Causale INTESTINO. Catena Causale STOMACO.**  
Sintesi interpretativa e relazioni tra microbiota, organi, tessuti, funzioni e noxae patogene.

## QUARTO MODULO

**6 ottobre 2023**

**Catena Causale FEGATO.**  
Sintesi interpretativa e relazioni tra microbiota, organi, tessuti, funzioni e noxae patogene.

**10 novembre 2023**

**Catena Causale PANCREAS.**  
Sintesi interpretativa e relazioni tra microbiota, organi, tessuti, funzioni e noxae patogene.

**1 dicembre 2023**

**Catena Causale RENE.**  
Sintesi interpretativa e relazioni tra microbiota, organi, tessuti, funzioni e noxae patogene.

### INFORMAZIONI GENERALI

Ai fini dell'erogazione dei crediti è necessario seguire il 100% dell'attività formativa di ciascun modulo. L'accesso alla piattaforma ECM sarà possibile collegandosi e registrandosi sul portale <https://formed.salavirtuale.com> al termine di ciascun modulo e sarà inoltre possibile effettuare il test di verifica e di apprendimento.

### ATTESTATO DI PARTECIPAZIONE

Verrà rilasciato un attestato di partecipazione al corso.

### SCHEDA DI ISCRIZIONE

Il corso, strutturato in 4 moduli, è a numero chiuso e gratuito. Possono partecipare ad ogni giornata 500 partecipanti, individuati in tutte le professioni: Medico Chirurgo tutte le specializzazioni, Medico di Medicina Generale, Odontoiatra, Medico Specializzando, Ostetrica/o, Biologo, Dietista.

Per iscriversi occorre compilare la scheda di iscrizione, segnando il/i modulo/i che si desidera frequentare, scaricabile al link **"scheda di iscrizione"**, che dovrà essere inoltrata via e-mail all'indirizzo: [info@infomedicaintegrata.it](mailto:info@infomedicaintegrata.it)

I moduli hanno ottenuto x crediti ECM, cad., da parte del Ministero della Salute. Il corso è accreditato per un totale di x crediti ECM.

### PROVIDER e SEGRETERIA ORGANIZZATIVA

**CANTIEREVENTI** Via Livorno, 54/2  
50142 Firenze - Tel. 055 732 3160  
[info@cantiereventi.com](mailto:info@cantiereventi.com)  
[www.cantiereventi.com](http://www.cantiereventi.com)